

**PLAN DE CONTINGENCIA CEIP RÍO EBRO CURSO 2020-2021 (Modificado el 01/09/2021)****❖ Tres grupos de organización independientes:**

- E. Infantil
- Primer Ciclo y Segundo Ciclo
- Tercer Ciclo

**❖ Recreos:**

- Infantil:
  - Salen al recreo por niveles.
  - Espacios: corralitos de tres años y recreo de infantil.
- Primaria:
  - Dos horarios de recreo: de 10:30 a 11:00 para tercer ciclo  
de 11:15 a 11:45 para primer y segundo c.

**❖ Entradas:**

- Infantil entra directamente a su clase por la puerta de acceso al aula.  
Recordamos a las familias la obligación de mantener la distancia social mientras esperan.
  - Primaria:
    - A las 9:00 Por entrada A los primeros. Por entrada B los terceros.
    - A las 8:55 Por entrada A los segundos. Por entrada B los cuartos.
    - A las 8:50 Por entrada A los quintos. Por entrada B los sextos.
- En 1º de Primaria el profesorado recogerá a los niños en la verja y harán las filas junto a las mesas de ajedrez.

**Los padres/madres que acompañan por la mañana a los niños NO podrán entrar al recinto del recreo.**

**❖ Salidas:**

- Infantil sale directamente de su clase por la puerta de acceso al aula.
- Primaria:
  - A las 14:00 Por entrada A los primeros. Por entrada B los terceros.
  - A las 13:55 Por entrada A los segundos. Por entrada B los cuartos.
  - A las 13:50 Por entrada A los quintos. Por entrada B los sextos.

**Los padres/madres que vengan a recoger a los alumnos no podrán permanecer en el recinto del recreo, debiendo esperar en la acera del Centro o en el Parque, según corresponda.**

Los niños/as del Comedor se podrán recoger a partir de las 15,30: Infantil por la puerta del Parque, 1ª burbuja por la puerta A y 2ª burbuja por la puerta B.

❖ **Puertas de acceso al edificio:**

- Puerta Verja A. Entrada y salida de primeros, segundos y quintos
- Puerta Verja B. Entrada y salida de terceros, cuartos y sextos
- La puerta principal al edificio de primaria se cerrará de 9:00h a 9:15 el tiempo que dura las entradas a clase y se cerrará de 14:00 a 14:15 el tiempo que dura las salidas de clase. Durante ese tiempo las atenciones de secretaría se realizarán en la ventanilla de conserjería.

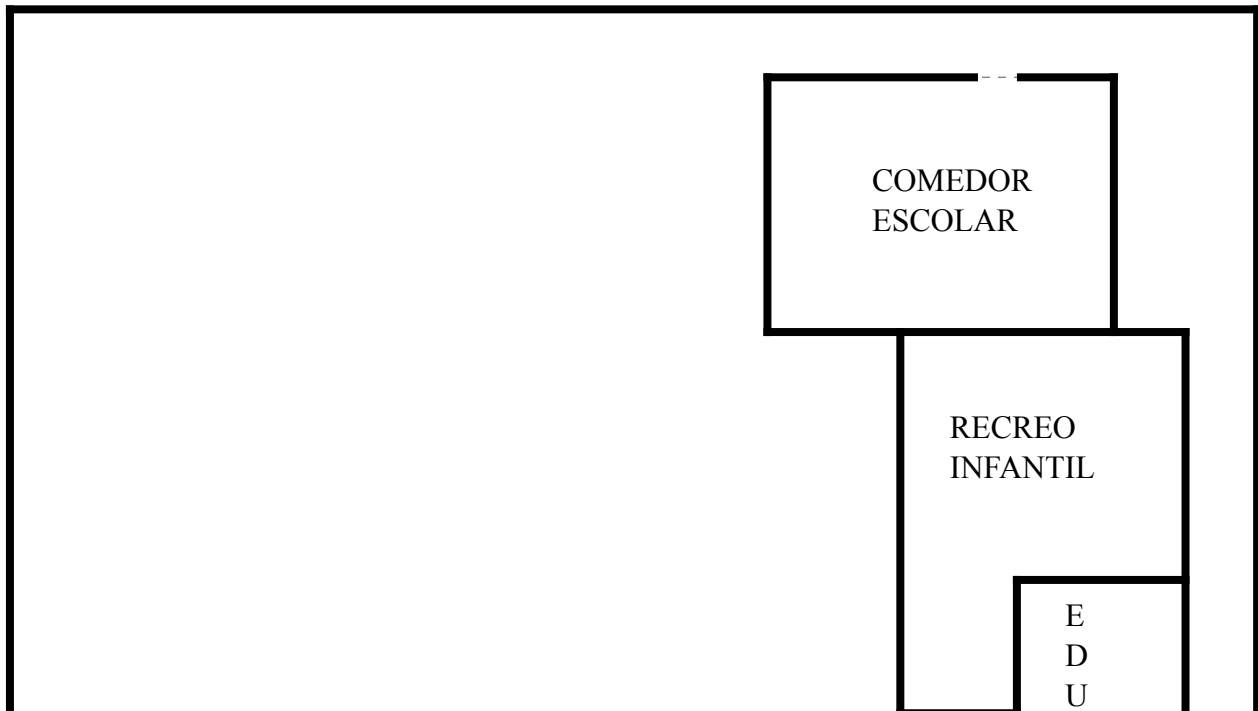
❖ **Espacios:**

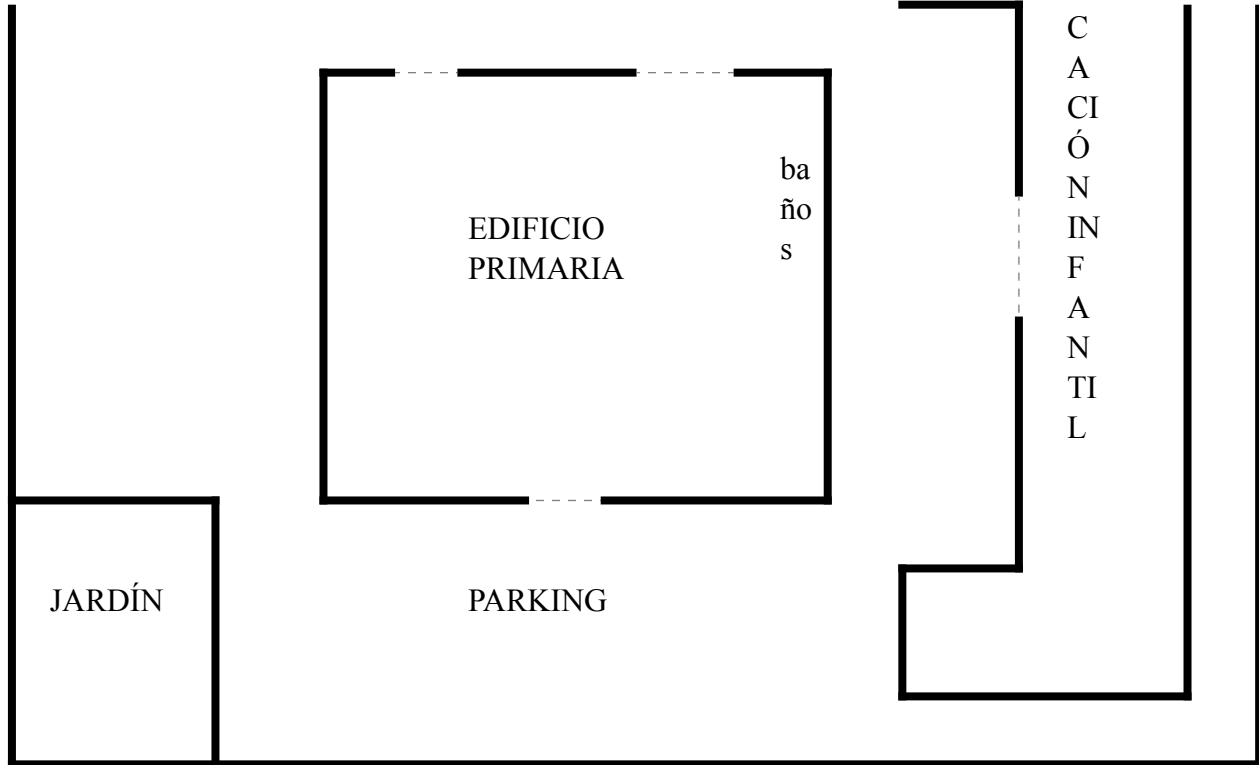
- Recreo de primaria. Primer turno en la parte A quinto de primaria, en la parte B sexto de primaria.
- Recreo de primaria. Segundo turno en la parte A primer ciclo (1º y 2º EP) en la parte B segundo ciclo (3º y 4º EP)
- Biblioteca, anulada para ir a cambiar libros, sólo los maestros llevarán libros a las aulas con un carrito y usando el ascensor. Préstamo en las aulas.
- Despachos de PT/AL sólo alumnos atendidos por profesorado PT/AL
- Aula 2º C lugar de aislamiento para alumnos que presenten malestar o fiebre.
- Sala Multiusos lugar de encuentro de los profesores que recogen al alumnado en la puerta B
- Comedor:
  1. Infantil en el aula próxima al patio del edificio de Infantil.
  2. Primaria en dos espacios, de acuerdo a las dos burbujas correspondientesEF. Espacios: Recreos y Polideportivo municipal (tercer ciclo)

❖ **Normas importantes COVID-19**

- Estas normas son de obligado cumplimiento por todos los miembros de la Comunidad Educativa, tanto las anteriormente escritas como las siguientes:

1. Ningún alumno accederá al Centro con fiebre. Si una vez iniciadas las clases el profesorado detecta que el alumnado presenta malestar o fiebre se avisará inmediatamente a la familias permaneciendo aislado en un aula específica para ello, hasta que lo vengana a buscar.
2. El incumplimiento de estas normas se tipificará de acuerdo a nuestro Reglamento de Régimen Interno como faltas graves.
3. Los alumnos que no accedan al Centro en horario de entradas no podrán acceder en otro horario que no coincida con el especificado para su recreo correspondiente.
4. Cada alumno tendrá que llevar su material propio sin compartir con otros alumnos. Igualmente deberá llevar un estuche, marcado con su nombre, que contenga una mascarilla de repuesto y gel hidroalcohólico.





CURSO 2020-2021

5°C	Baños	Desahables	Lengua	6°A	Baños	6°B
	PLANTA SEGUNDA					
5°B						6°c
5°A	Sala Prof.	Sala Orden.	Dep. Inglés	Música.	6°D	

3°C	Baños	3°A	3°B	Baños	4°C	
	PLANTA PRIMERA					
2°B						4°A
2°A	Biblioteca		Orientación	P.T.1	P.T.2	4°B
			Logopedia	Material		

COVID	Sala Multiusos		Limpieza		
1°B	PLANTA BAJA Gimnasio				Servicios
			Casa conserje		
1°A	Religión	conserjería	Secretaria Dirección		Archivo