

RELIGIÓN EVANGÉLICA (1-5 JUNIO)

Alumnos de Infantil

¡Bendiciones familias! Esta semana vamos a hacer un sencillo juego con nuestros niños/as para reconocer los personajes que hemos estado estudiando este curso. Lo que tiene que hacer el alumno es cortar los retratos de los personajes bíblicos que hay en la primera hoja y pegarlos en las casillas correspondientes a su descripción. Adjunto en esta hoja de instrucciones las soluciones.

- Imprimiremos las dos hojas, la de retratos y la de descripciones. No hace falta que sea a color.
- Primero, el alumno recortará los retratos.
- Después, leeremos con él el nombre de uno de los cuadrados y la descripción del personaje.
- A continuación buscará, de los retratos, el personaje que él recuerde que es. Si se equivoca, le ayudaremos.
- Repetiremos hasta que el niño/a haya clasificado correctamente a los personajes.
- Mandar una foto de la actividad a mi correo: rel.evangelica.gabriel@gmail.com

Si no contamos con impresora, podemos hacer la actividad en este mismo Word en un ordenador, arrastrando los retratos a la hoja de descripciones y enviando un pantallazo de la actividad a mí correo: rel.evangelica.gabriel@gmail.com (el pantallazo se hace con la tecla (ImprPantPetSis) y con clic derecho en el ratón le damos a “pegar” en un Word).



ABRAHAM Y SARA



DAVID



ESTER



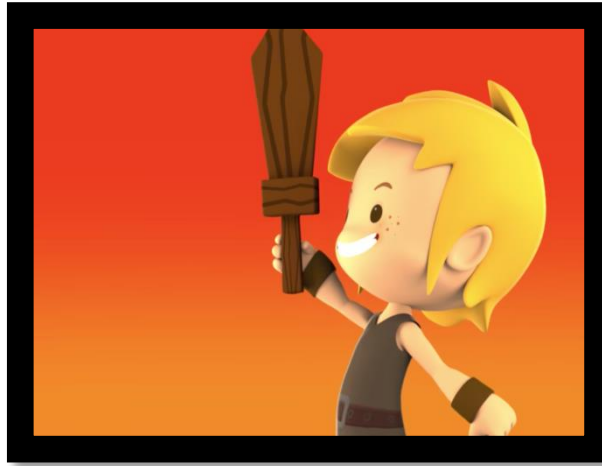
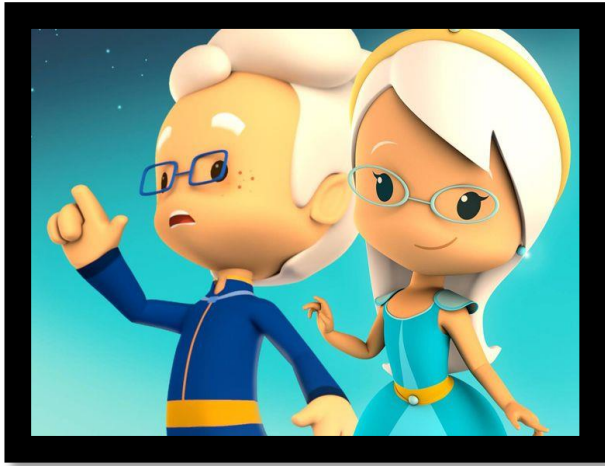
NOÉ

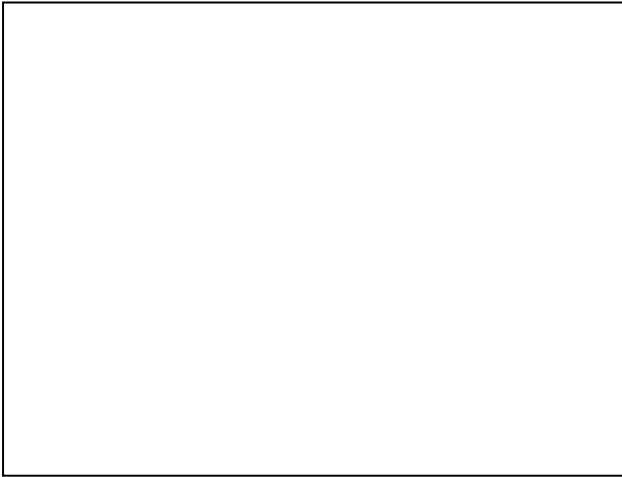


JESÚS



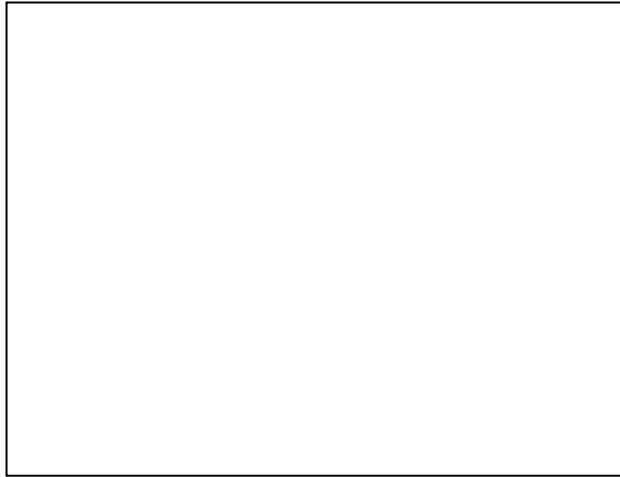
MARÍA Y JOSÉ





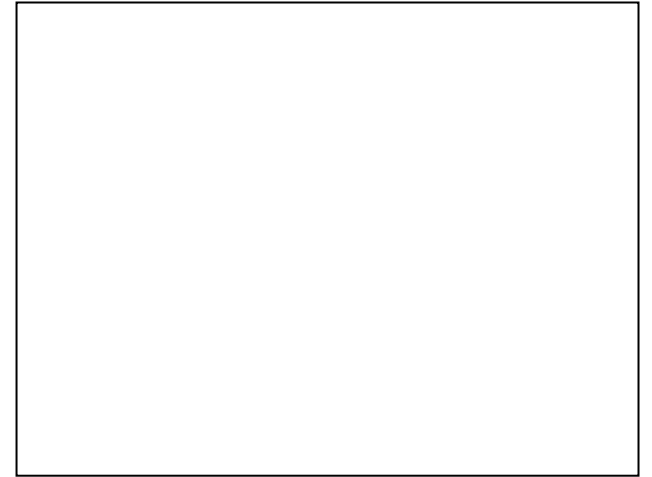
JESÚS

ES EL HIJO DE DIOS



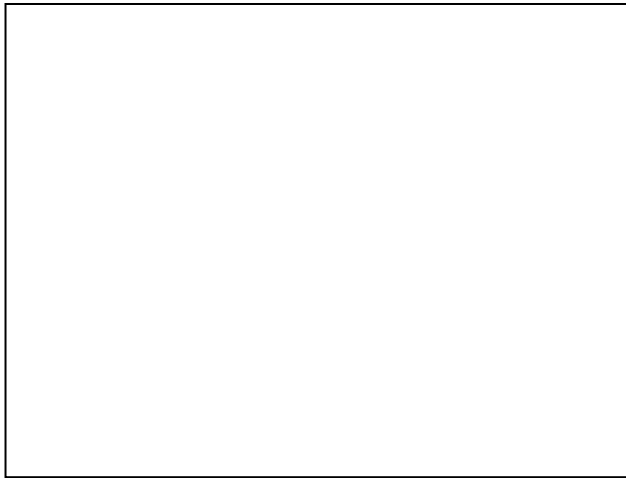
DAVID

FUE PASTOR Y DERROTÓ A UN GIGANTE



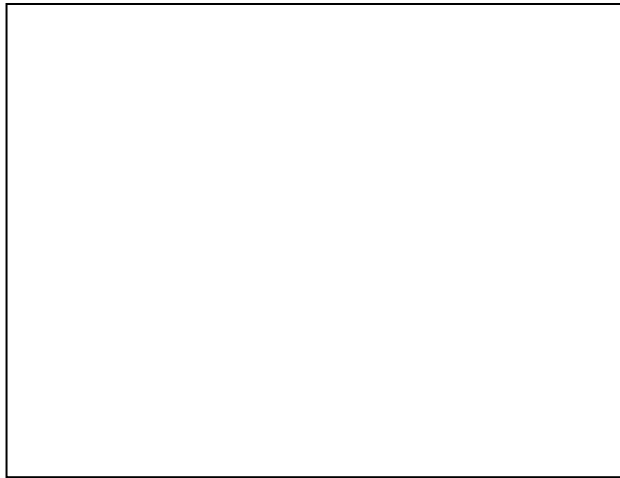
ESTER

SE CONVIRTIÓ EN UNA REINA



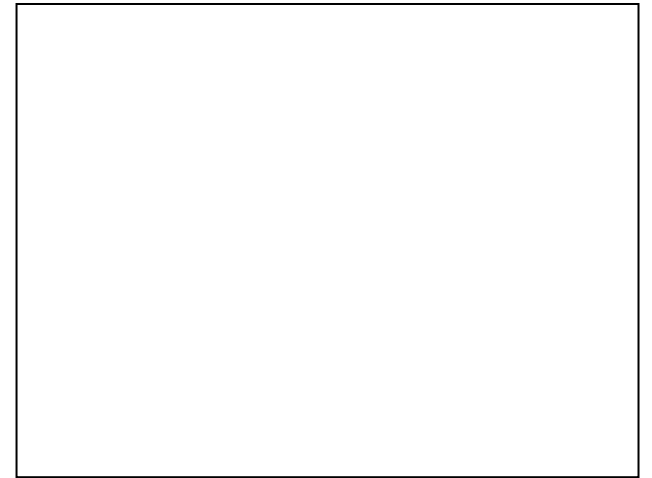
MARÍA Y JOSÉ

CUIDARON DE JESÚS CUANDO ERA NIÑO



NOÉ

CONSTRUYÓ UN GRAN BARCO



ABRAHAM Y SARA

DIOS LES PROMETIÓ UN HIJO